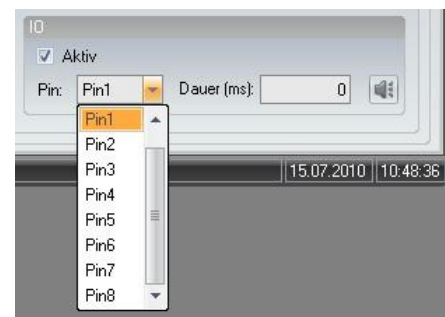
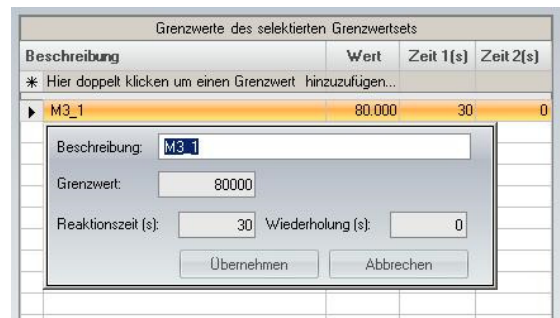
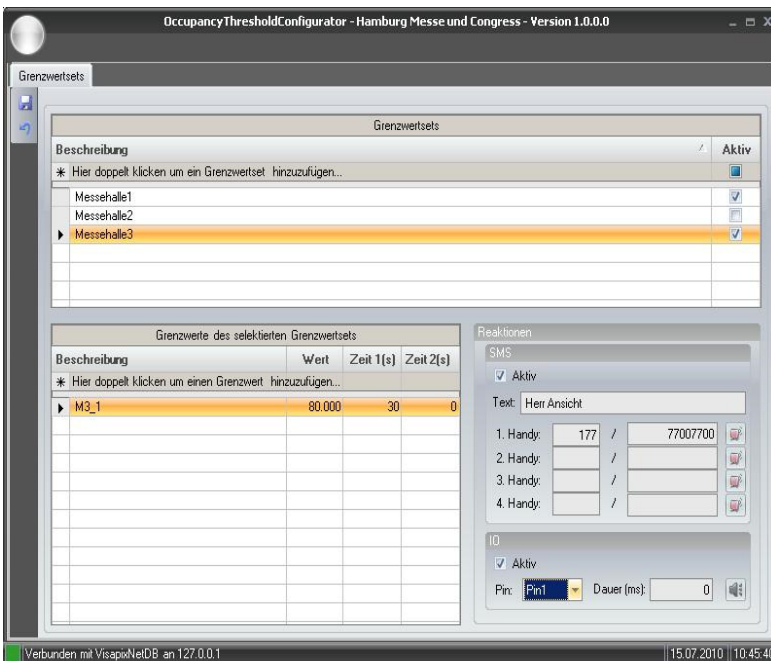


Live-Füllstands-Monitoring mit Personenzählung von Visapix

In Messehallen oder anderen Versammlungsstätten kommt es zu oft zu großen Personenmengen die, im Falle einer Sondersituation, wie z. B. einem technischen Störfall, eines Unfalls zielgerichtet eine Entfluchtung eingeleitet und begleitet werden. Hier ist die Herausforderung und Verantwortung des Betreibers auf die möglichen Situationen vorbereitet zu sein.

Die Personenzähler People Focus embedded® und People Focus embedded stereo® von VISAPIX erfassen in Echtzeit, wie viele Personen ein Gebäude, oder ein Gebäudeteil zu welcher Uhrzeit und durch welchen Eingang betreten oder verlassen. Das Füllstands-Monitoring errechnet in Echtzeit die jeweilige Anzahl der Personen im auszuwertenden Bereich und meldet über den einstellbaren I/O-Manager in mehreren Stufen das z. B. Erreichen von Grenzwerten. Diese Meldungen können als SMS auf Handys, per Mail oder per Meldung auf Pager übertragen werden und ermöglichen es vorbereitende Maßnahmen für den Fall zu treffen, den eigentlich niemand will.



Mit dem Live-Füllstands-Monitoring können, in Abhängigkeit der jeweiligen Hallenbelegung (Anzahl der Personen) Meldungen per SMS und I/O-Ports des jeweiligen Personenzählsystems ausgelöst werden.

Es können verschiedene Grenzwerte pro Halle definiert werden. Diesen Grenzwerten können dann die Aktionen zugeordnet werden. Des Weiteren besteht noch die Möglichkeit zwei unterschiedliche Aktionssets, in Abhängigkeit der Hallennutzung zu definieren.

Als Aktionen stehender automatische Versand von SMS sowie das Ansteuern von I/O-Ports zur Verfügung.